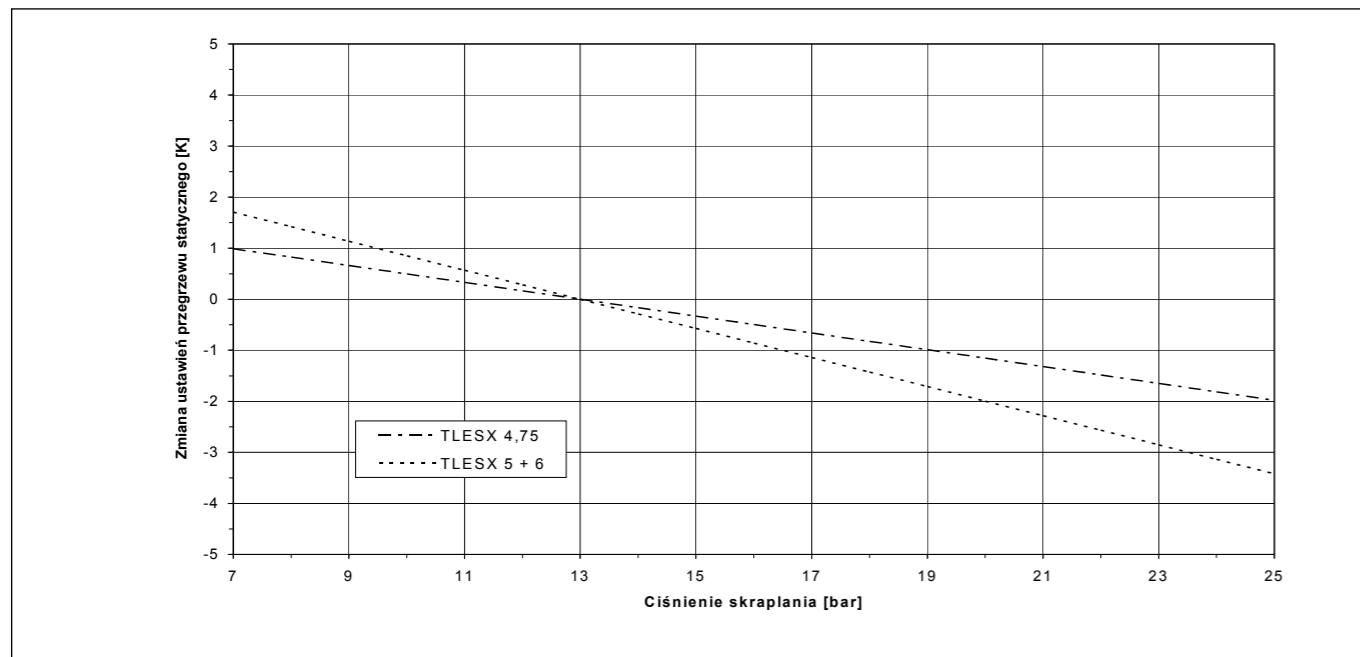


Wpływ przegrzewu statycznego na ciśnienie skraplania



Montaż

- Zawory mogą być montowane w dowolnym położeniu.
- Przewód zewnętrznego wyrównania ciśnienia powinien mieć średnicę 6 mm lub 1/4", powinien być zamontowany zgodnie z kierunkiem przepływu czynnika. Zaleca się poprowadzenie przewodu łukiem, aby zapobiec dostaniu się oleju do linii wyrównania ciśnienia.
- Zalecane zamontowanie czujnika w górnym, przednim odcinku poziomej linii ssącej, natomiast nigdy nie należy montować czujnika za zaworem zamykającym. Dla wszystkich zaworów termostatycznych zaleca się zaizolowanie czujnika, aby zapobiec oddziaływaniu temperatury otoczenia.
- Podczas lutowania zaworu nie dopuścić, aby temperatura zaworu przekroczyła 100 °C.
- Nie wolno wyginać ani zginać czujnika przy zakładaniu klipsa czujnika podczas montażu!
- Przeróbki konstrukcji zaworu są zabronione.

Regulacja przegrzewu

Honeywell zaleca montaż zaworów z ich ustawieniami fabrycznymi dla danego czynnika chłodniczego. Ustawienia fabryczne przegrzewu odpowiada najmniejszej jego wartości oraz optymalnemu wykorzystaniu parownika. Niemniej jednak, jeśli wystąpi konieczność regulacji wartości przegrzewu, należy obrócić trzpień obrotowy zgodnie z poniższą instrukcją:

Obrót zgodnie z ruchem wskazówek zegara	=	Redukcja przepływu masowego czynnika chłodniczego, zwiększenie wartości przegrzewu
Obrót w kierunku przeciwnym do wskazówek zegara	=	Zwiększenie przepływu masowego czynnika chłodniczego, zmniejszenie wartości przegrzewu

Jeden obrót trzpieniem obrotowym powoduje zmianę wartości przegrzewu o około 0.3 bar. Wzrost wartości przegrzewu powoduje zmniejszenie wartości MOP i odwrotnie.

Informacja dla producentów urządzeń chłodniczych:

Zawory serii TLESX mogą być optymalnie dostosowane do wymagań produkowanych seryjnie urządzeń. Skontaktuj się z nami!

Termostatyczne zawory rozprężne - Seria TLEX WBUDOWANA DYSZA, REGULOWANY PRZEGRZEW, ZRÓWNOWAŻONY PORT

DANE TECHNICZNE



Opis:

- Napełnienie gazowe czujnika (tłumiące) z funkcją MOP w standardzie
- Opcjonalnie dostępne zawory z napełnieniem cieczowym czujnika
- Regulowana wartość przegrzewu
- “Ciepła” przepona zapewniająca najwyższą wiarygodność
- Przyłącza lutowane
- Zewnętrzne wyrównanie ciśnienia
- Wyjątkowa wytrzymałość dzięki spawaniu w gazie ochronnym głowicy i przepony ze stali nierdzewnej
- Konstrukcja ze zrównoważonym portem
- Wbudowana dysza
- Czynniki: R134a, R22, R407C, R404A
Inne czynniki na zamówienie.

Specyfikacja:

Zakres wydajności nominalnej	22,4 do 54,5 kW R22
Zakres temp parowania	Patrz tab na str 56
Maks ciśnienie pracy	Patrz tab na str 56
Maks ciśnienie próbne	Patrz tab na str 56 (ciągłe na wszystkich przyłączach)
Maks temp zewnętrzna	100 °C
Maks temp czujnika	Napełnienie gazowe: 140 °C napełnienie cieczowe: 70 °C
Przegrzew statyczny	około 3.5 K
Długość rurki kapilary	2 m
Średnica czujnika	16 mm

Zastosowanie:

Termostatyczne zawory rozprężne serii TLEX są używane w układach z jednym lub kilkoma obiegami czynnika chłodniczego, w szczególności w urządzeniach produkowanych seryjnie takich jak schładzacz cieczy, pompy ciepła, chłodnie samochodowe.

Materiały:

Korpus	Mosiądz
El. termostatyczny	Stal nierdzewna
Rurki przyłączeniowe	Miedź

Zastrzega się prawo do wprowadzania zmian bez powiadomienia
PL0H-1909GE23 R0106

Napełnienie czujnika i zakres temperatur

1. Napełnienie gazowe z ograniczeniem ciśnienia MOP

Czynnik chłodniczy	Zakres temp parowania	MOP	PS (bar(a))	PF (bar(a))
R22	+15 °C do -45 °C	MOP +15 °C	36	39.6
R134a	+15 °C do -40 °C	MOP +15 °C	34	37.4
R404A	+10 °C do -50 °C	MOP +10 °C	36	39.6
R407C	+15 °C do -30 °C	MOP +15 °C	36	39.6

Inne czynniki i wartości MOP na zamówienie.

Funkcja MOP chroni sprężarkę poprzez ograniczenie wzrostu wartości ciśnienia czynnika chłodniczego na ssaniu.

Wartość MOP powinna być dobrana dla maksymalnej dozwolonej wartości ciśnienia na ssaniu sprężarki lub minimalnie 5 K powyżej wymaganej temperatury parowania w układzie.

Zawory z gazowym napełnieniem czujnika termostatycznego MOP muszą mieć zawsze chłodniejszy czujnik termostatyczny niż rurkę kapilary i głowicę zaworu!

W zaworach Honeywell serii TLEX przepona zaworu jest dodatkowo ogrzewana przez ciekły czynnik chłodniczy. "Ciepły" element termostatyczny jest zawsze po bezpiecznej stronie.

2. Napełnienie cieczowe

Dostępne na zamówienie.

Wydajności

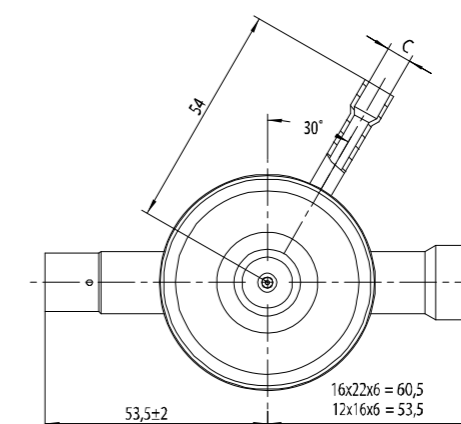
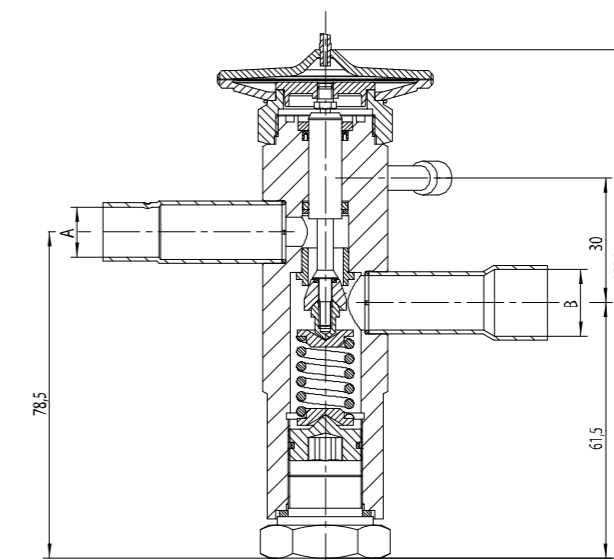
Typ	Rozmiar dyszy	Wydajność nominalna (kW)*			
		R22	R134a	R404A	R407C
TLEX	4.75	22.4	15.9	15.8	21.6
	5	29.1	20.0	20.5	28.0
	6	42.4	27.6	29.8	40.8
	7	54.5	35.3	38.3	52.5

* Wartości wydajności nominalnej podane w oparciu o następujące parametry: $t_o = +4^{\circ}\text{C}$, $t_c = +38^{\circ}\text{C}$ i 1 K dochłodzenia ciekłego czynnika chłodniczego na wlocie do zaworu.

Dla innych warunków pracy patrz tabele wydajności w katalogu Honeywell lub skorzystaj z programu doboru.

Wymiary i wagi

Typ	Rozmiar dyszy	Przyłącza			Waga (kg)
		Wlot (A)	Wylot (B)	Wyrównanie ciśnienia (C)	
TLEX	4.75	12 mm ODF	16 mm ODF	6 mm ODF	około 0.86
	5	1/2" ODF	5/8" ODF	1/4" ODF	
	6	16 mm ODF	22 mm ODF	6 mm ODF	
	7	5/8" ODF	7/8" ODF	1/4" ODF	



TLEX 4.75 - 7

Typ / Zamówienia

	TLEX	6	R22	MOP +15 °C	16 mm x 22 mm
Seria					
Rozmiar dyszy					
Czynnik chłodniczy					
Napełnienie gazowe z MOP () = napełnienie cieczowe bez MOP					
Przyłącza lutowane ODF (wlot x wylot)					

Napełnienie gazowe z MOP +20 °C

Typ	Rozm dyszy	Przyłącza wlot x wylot x wyr ciśn	Numer katalogowy				
			R134a	R22	R407C	R404A	R410A
Czynnik chłodniczy			R134a	R22	R407C	R404A	R410A
Zakres temp. parowania			+20/-40 °C				
TLEX	6	12 x 16 x 6 mm ODF					
		1/2" x 5/8" x 1/4" ODF	TLEX-20197				
		16 x 22 x 6 mm ODF	TLEX-20200				
		5/8" x 7/8" x 1/4" ODF					



Napełnienie gazowe z MOP +15 °C

Typ	Rozm dyszy	Przyłącza wlot x wylot x wyr ciśn	Numer katalogowy				
			R134a	R22	R407C	R404A	R410A
Czynnik chłodniczy			R134a	R22	R407C	R404A	R410A
Zakres temp. parowania			+15/-40 °C	+15/-45 °C	+15/-30 °C		
TLEX	4,75	12 x 16 x 6 mm ODF	TLEX-20151	TLEX-20178	TLEX-20025		
		1/2" x 5/8" x 1/4" ODF	TLEX-20001	TLEX-20179	TLEX-20184		
		16 x 22 x 6 mm ODF					TLEX-20198
TLEX	5	12 x 16 x 6 mm ODF	TLEX-20152	TLEX-20180	TLEX-20093		
		1/2" x 5/8" x 1/4" ODF	TLEX-20174	TLEX-20181	TLEX-20185		
		16 x 22 x 6 mm ODF					TLEX-20199
TLEX	6	16 x 22 x 6 mm ODF	TLEX-20175	TLEX-20112	TLEX-20186		
		5/8" x 7/8" x 1/4" ODF	TLEX-20176	TLEX-20182	TLEX-20187		
TLEX	7	16 x 22 x 6 mm ODF	TLEX-20109	TLEX-20183	TLEX-20188		
		5/8" x 7/8" x 1/4" ODF	TLEX-20177	TLEX-20146	TLEX-20189		

Napełnienie gazowe z MOP +10 °C

Typ	Rozm dyszy	Przyłącza wlot x wylot x wyr ciśn	Numer katalogowy				
			R134a	R22	R407C	R404A	R410A
Czynnik chłodniczy			R134a	R22	R407C	R404A	R410A
Zakres temp. parowania			+10/-40 °C	+10/-45 °C		+10/-50 °C	
TLEX	4,75	12 x 16 x 6 mm ODF		TLEX-20149		TLEX-20148	
		1/2" x 5/8" x 1/4" ODF		TLEX-20155		TLEX-20154	
TLEX	5	12 x 16 x 6 mm ODF				TLEX-20190	
		1/2" x 5/8" x 1/4" ODF		TLEX-20045		TLEX-20191	
TLEX	6	16 x 22 x 6 mm ODF	TLEX-20143	TLEX-20072		TLEX-20192	
		5/8" x 7/8" x 1/4" ODF		TLEX-20147		TLEX-20193	
TLEX	7	16 x 22 x 6 mm ODF	TLEX-20144	TLEX-20111		TLEX-20194	
		5/8" x 7/8" x 1/4" ODF				TLEX-20195	

Napełnienie gazowe z MOP +0 °C

Typ	Rozm dyszy	Przyłącza wlot x wylot x wyr ciśn	Numer katalogowy				
			R134a	R22	R407C	R404A	R410A
Czynnik chłodniczy			R134a	R22	R407C	R404A	R410A
Zakres temp. parowania						+0/-50 °C	
TLEX	4,75	16 x 22 x 6 mm ODF				TLEX-20196	

Montaż

- Zawory mogą być montowane w dowolnym położeniu.
- Przewód zewnętrznego wyrównania ciśnienia powinien mieć średnicę 6 mm lub 1/4", powinien być zamontowany zgodnie z kierunkiem przepływu czynnika. Zaleca się poprowadzenie przewodu łukiem, aby zapobiec dostaniu się oleju do linii wyrównania ciśnienia.
- Zalecane zamontowanie czujnika w górnym, przednim odcinku poziomej linii ssącej, natomiast nigdy nie należy montować czujnika za zaworem zamykającym. Dla wszystkich zaworów termostatycznych zaleca się zaizolowanie czujnika, aby zapobiec oddziaływaniu temperatury otoczenia.
- Podczas lutowania zaworu nie dopuścić, aby temperatura zaworu przekroczyła 100 °C.
- Nie wolno wyginać ani zgniatać czujnika przy zakładaniu klipsa zaciskowego czujnika podczas montażu!
- Przeróbki konstrukcji zaworu są zabronione.

Informacja dla producentów urządzeń chłodniczych:

Zawory serii TLEX mogą być optymalnie dostosowane do wymagań produkowanych seryjnie urządzeń. Skontaktuj się z nami!

Regulacja przegrzewu

Honeywell zaleca montaż zaworów z ich ustawieniami fabrycznymi dla danego czynnika chłodniczego. Ustawienia fabryczne przegrzewu odpowiada najmniejszej jego wartości oraz optymalnemu wykorzystaniu parownika. Niemniej jednak, jeśli wystąpi konieczność regulacji wartości przegrzewu, należy obrócić trzpień obrotowy zgodnie z poniższą instrukcją:

Obrót zgodnie z ruchem wskazówek zegara = Redukcja przepływu masy czynnika chłodniczego, zwiększenie wartości przegrzewu

Obrót w kierunku przeciwnym do wskazówek zegara = Zwiększenie przepływu masy czynnika chłodniczego, zmniejszenie wartości przegrzewu

Jeden obrót trzpieniem obrotowym powoduje zmianę wartości przegrzewu o około 0.3 bar. Wzrost wartości przegrzewu powoduje zmniejszenie wartości MOP i odwrotnie.