

Siłowniki obrotowe

Typoszeręg do zaworów

M9206-xxx-5S

(DBF1.06 / DAFx.06 / DMF1.06)

6 Nm

Siłowniki typoszeręgu M9206-xxx-5S to siłowniki elektryczne do montażu bezpośredniego, ze sprężyną powrotną, przeznaczone do stosowania z regulatorami o sygnałach sterujących typu wł./wył., trzypunktowymi lub proporcjonalnymi. Modele BGx pracują przy zasilaniu 24V AC, modele AGx i GGx przy 24V AC/DC, a modele BDx przy 230V AC.

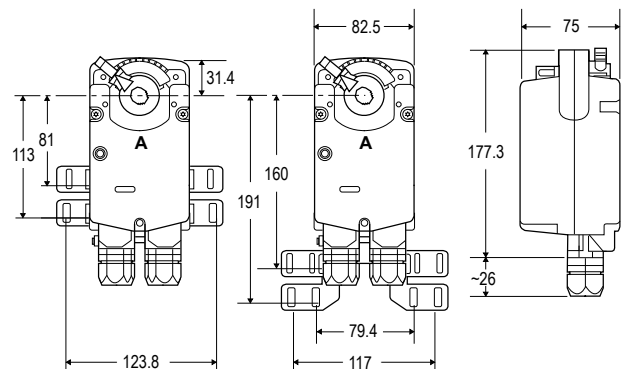
Te dwukierunkowe siłowniki są przeznaczone do pracy z zaworami kulowymi Johnson Controls serii VG1000 z zastosowaniem zestawu łączników do zaworów kulowych M9000-520-5.

Siłowniki elektryczne typoszeręgu M9206-xxx-5S ze sprężyną powrotną zapewniają roboczy moment obrotowy 6 Nm. Zakres obrotu jest regulowany mechanicznie. Wbudowany wyłącznik pomocniczy jest dostępny w modelach M9206-xxB do sygnalizowania pozycji zderzaka krańcowego lub do wykonywania funkcji przełączania w obrębie wybranego zakresu obrotu. Sprężenie zwrotne pozycji jest zapewniane w modelach ze sterowaniem proporcjonalnym poprzez proporcjonalny sygnał napięcia DC.



Właściwości

- Sterowanie typu WŁ./WYŁ., trzypunktowe i proporcjonalne
- Automatyczna kalibracja skoku podczas montażu
- Odwracalny układ montażu
- Elektroniczne wykrywanie zablokowania w całym zakresie obrotu
- Demontowalny łącznik
- Wbudowany wyłącznik pomocniczy (modele xxB)
- Opcje zasilania
24 VAC, 24 VAC/VDC i 230 V AC;
opcje sygnału wejściowego
0(2)...10 VDC
i 0(4)...20 mA
- Wartości graniczne temperatury roboczej od -32 do 60°C



Wymiary w mm

Kody zamówień		Moment obrotowy	Czas przebiegu	Sygnał sterujący	Sygnał wejściowy	1 x styki pomocnicze	Napięcie zasilania (50/60Hz)
Johnson Controls	Joventa						
M9206-AGA-5S	DBF1.06	6 Nm	60...90 s	WŁ./WYŁ. i trzypunktowe	24 VAC/VDC	---	24 VAC/VDC
M9206-AGB-5S	DBF1.06S					•	
M9206-BDA-5S	DAF1.06		10...40 s	WŁ./WYŁ.	230 VAC	---	230 VAC
M9206-BDB-5S	DAF1.06S					•	
M9206-BGA-5S	DAF2.06				24 VAC	---	24 VAC
M9206-BGB-5S	DAF2.06S					•	
M9206-GGA-5S	DMF1.06		25...40 s	Proporcjonalne	0(2)...10 VDC 0(4)...20 mA*	---	24 VAC/VDC
M9206-GGB-5S	DMF1.06S					•	

Uwaga

* Sygnał wejściowy od 0(4) do 20 mA wymaga zainstalowania rezystora 500Ω